

# MW-S01T01

## 說明書

請詳細閱讀後妥善保管

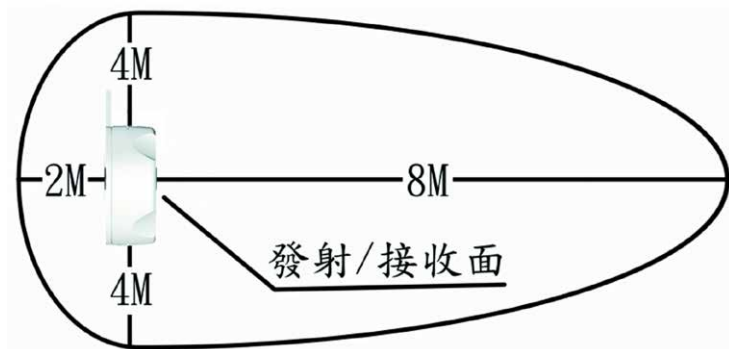
### 產品規格與規格說明

最大負載 :120W

待機耗電量≒ 1W

適用電壓 :AC 90~277V 50/60Hz

感應距離 / 角度 (請見下圖)



Sens(S) : 感應距離調整

若發生亮滅問題時，請將 Sens 調小

🕒 : 感應延遲時間 20sec~10min

明暗調整 : ☀️ 全天模式 (日夜感應均有效)

🌙 夜晚模式 (白天感應無效)

旋鈕越靠近 🌙 表示越暗才會感應。

### 操作說明

一、啟動後開機時間 20 秒

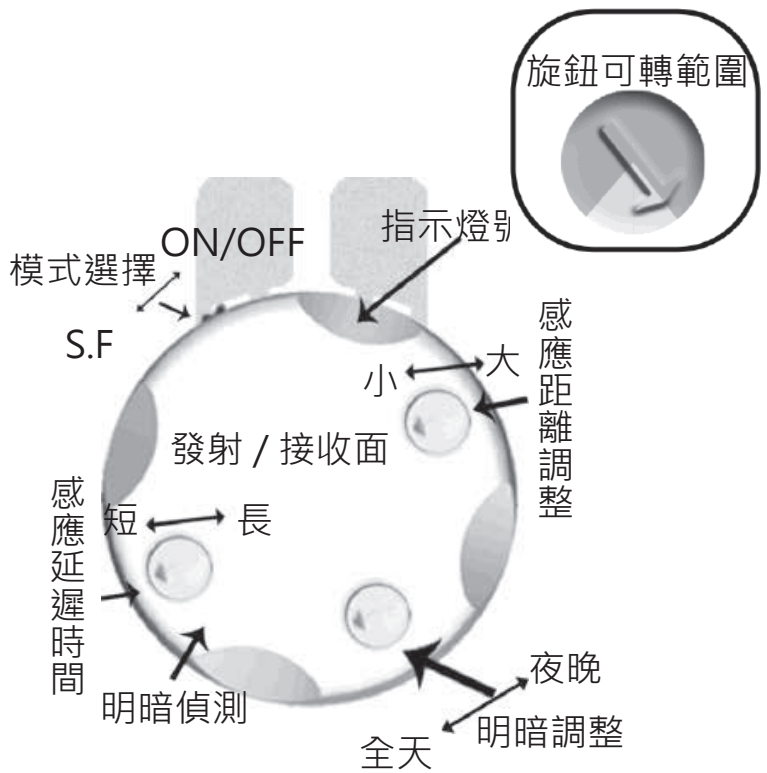
(燈號指示:紅藍交替閃爍)

二、燈號指示:感應亮紅燈;無感應亮藍燈

三、請務必將「模式選擇」切至「ON/OFF」，不然會導致燈不滅。

(請參考「各部功能說明」)

### 各部功能說明



### 旋鈕說明

🕒 感應延遲時間



SENS 感應距離調整



☀️🌙 明暗調整



(夜晚時才感應) (黃昏時開始感應) (全天均會感應)

### 產品配備



驅動器 X 1 個

感應器 X 1 個

感應器夾片 X 1 個

連接線 X 1 條

螺絲 X 2 個

出廠設定 ( 預設值 )

- 模式選擇：感應模式 ( ON/OFF )
- 感應延遲時間 ( TIME )：20 秒
- 感應距離調整 ( SENS )：約中間
- 明暗調整 ( LUX )：全天模式  
( 日夜均會動作 )

## 安裝說明

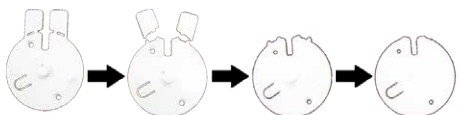
### 步驟一 接線

1. 驅動器白與紅線接燈具
2. 驅動器白與黑線接電源 (AC)
3. 驅動器白色插座與感應器白色插座對插  
( 驅動器白色線沒有分別 )



### 步驟二 固定感應器

#### 黏貼固定



1. 將夾片的耳朵去除(如上圖)。
2. 將夾片上或黏貼位置，貼上泡棉膠
3. 將夾片黏在要固定的位置
4. 將感應器合起來即可



#### 螺絲固定

#### 夾住固定



1. 將夾片使用螺絲固定於牆面
2. 與感應器合起來即可



在燈具與固定牆面的縫隙，將感應器夾片插入到底即可。

### 步驟二 固定感應器

#### 步驟一 對好孔位



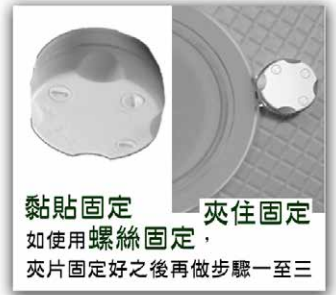
#### 步驟二 壓下



#### 步驟三 旋轉



#### 步驟四 固定



### ⚠ 注意事項

- 若發生亮滅問題，請將 SENS 調小。
- 本產品適用於室內，請勿在戶外安裝使用。
- 請勿安裝於移動、擺動或震動之物體周圍，以減少誤動作。
- 金屬外殼不容易被微波感應器穿透，塑膠類的穿透效果比較好，陶瓷、木頭、牆壁也可以穿透，實際情形，請以測試為準。
- 每個微波感應器的感應範圍內，應避免放置第二個或多個微波感應器，否則相互之間會產生干擾，造成誤動作，感應距離衰減、不感應等現象。
- 安裝時請將「發射 / 接收面朝下，以保持良好的感應距離。
- 請勿過載使用。
- 安裝時請務必關閉電源。